

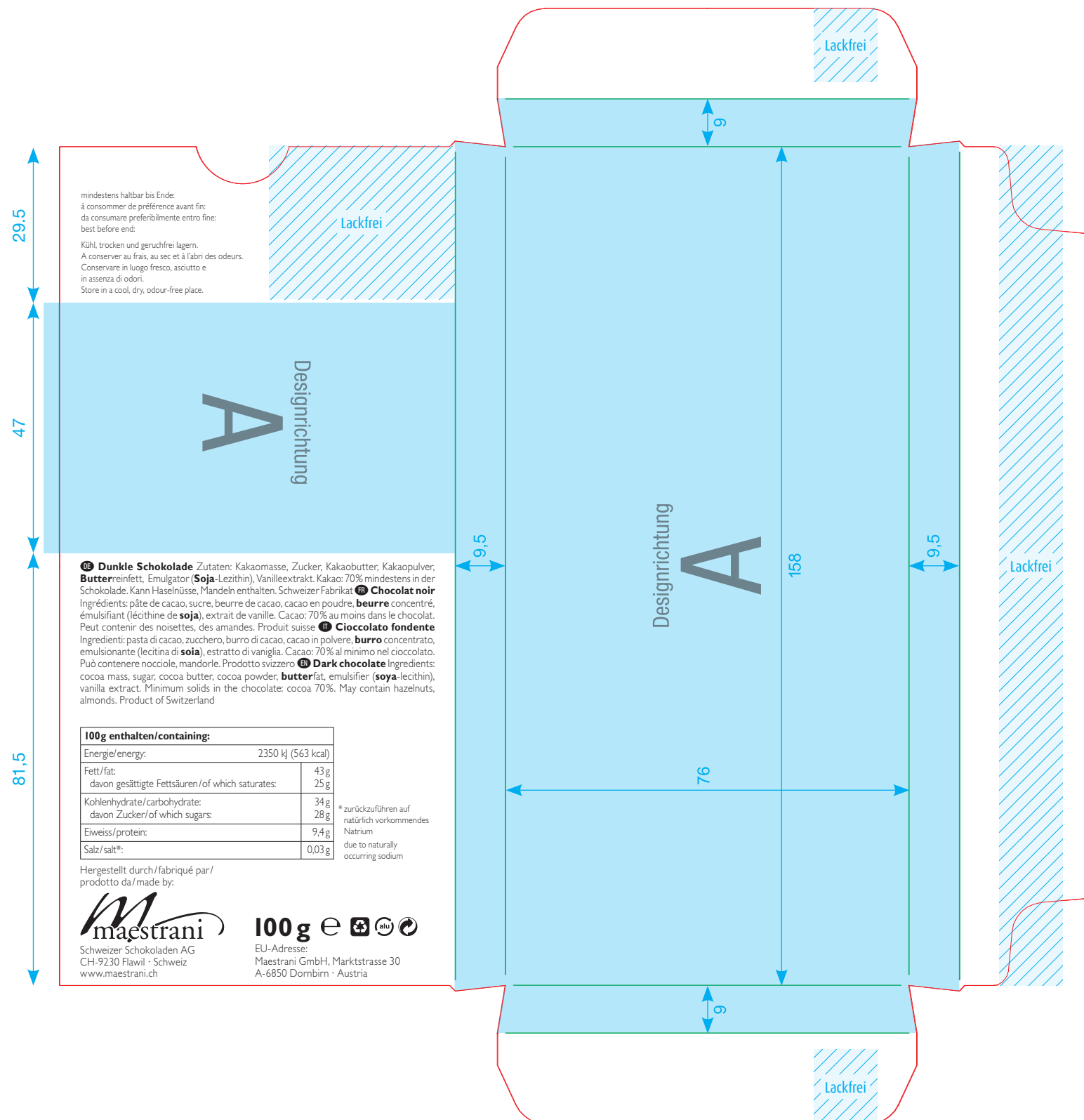
— Stanzen

- Adobe Indesign
- Adobe Illustrator
- Druckfähiges PDF (Stanzriss auf eigener Ebene oder analog dieser Vorlage als Volltonfarbe belassen)

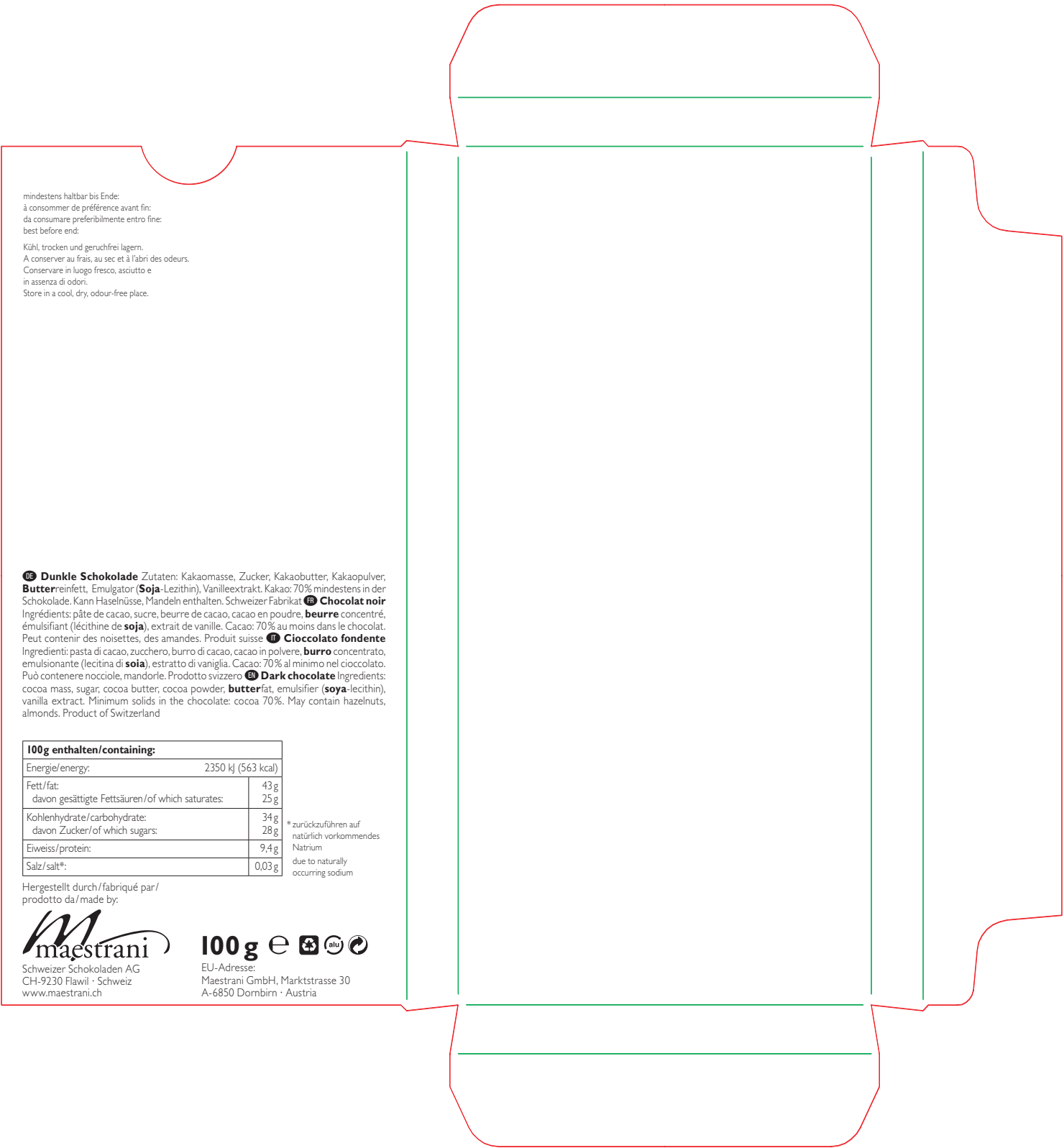
Bilder:

- Mindest-Auflösung von 300 dpi.
- Maximale Bildskalierung 120 %
- Farbmodus: CMYK

Die in der Layout-Vorlage (Seite 2) enthaltenen Elemente dürfen nicht verändert werden.



Etui 100g Tafel
Layout-Vorlage



mindestens haltbar bis Ende:
à consommer de préférence avant fin:
da consumare preferibilmente entro fine:
best before end:

Kühl, trocken und geruchsfrei lagern.
A conserver au frais, au sec et à l'abri des odeurs.
Conservare in luogo fresco, asciutto e
in assenza di odori.
Store in a cool, dry, odour-free place.

DE Dunkle Schokolade Zutaten: Kakao­masse, Zucker, Kakaobutter, Kakaopulver, Butter­rein­fett, Emul­ga­tor (Soja-Lecithin), Vanille­ex­trakt. Kakao: 70% min­destens in der Schokolade. Kann Haselnüsse, Mandeln enthalten. Schweizer Fabrikat. **FR Chocolat noir** Ingrédients: pâte de cacao, sucre, beurre de cacao, cacao en poudre, beurre concentré, émulsifiant (lécithine de soja), extrait de vanille. Cacao: 70% au moins dans le chocolat. Peut contenir des noisettes, des amandes. Produit suisse. **IT Cioccolato fondente** Ingredienti: pasta di cacao, zucchero, burro di cacao, cacao in polvere, burro concentrato, emulsionante (lecitina di soia), estratto di vaniglia. Cacao: 70% al minimo nel cioccolato. Può contenere nocciole, mandorle. Prodotto svizzero. **EN Dark chocolate** Ingredients: cocoa mass, sugar, cocoa butter, cocoa powder, butterfat, emulsifier (soya-­lecithin), vanilla extract. Minimum solids in the chocolate: cocoa 70%. May contain hazelnuts, almonds. Product of Switzerland

100g enthalten/containing:	
Energie/energy:	2350 kJ (563 kcal)
Fett/fat:	43 g
davon gesättigte Fettsäuren/of which saturates:	25 g
Kohlenhydrate/carbohydrate:	34 g
davon Zucker/of which sugars:	28 g
Eiweiss/protein:	9,4 g
Salz/salt*:	0,03 g

* zurückzuführen auf
natürlich vorkommendes
Natrium
due to naturally
occurring sodium

Hergestellt durch/fabriqué par /
prodotto da/made by:

maestrani

Schweizer Schokoladen AG
CH-9230 Flawil · Schweiz
www.maestrani.ch

100 g e   

EU-Adresse:
Maestrani GmbH, Marktstrasse 30
A-6850 Dornbirn · Austria